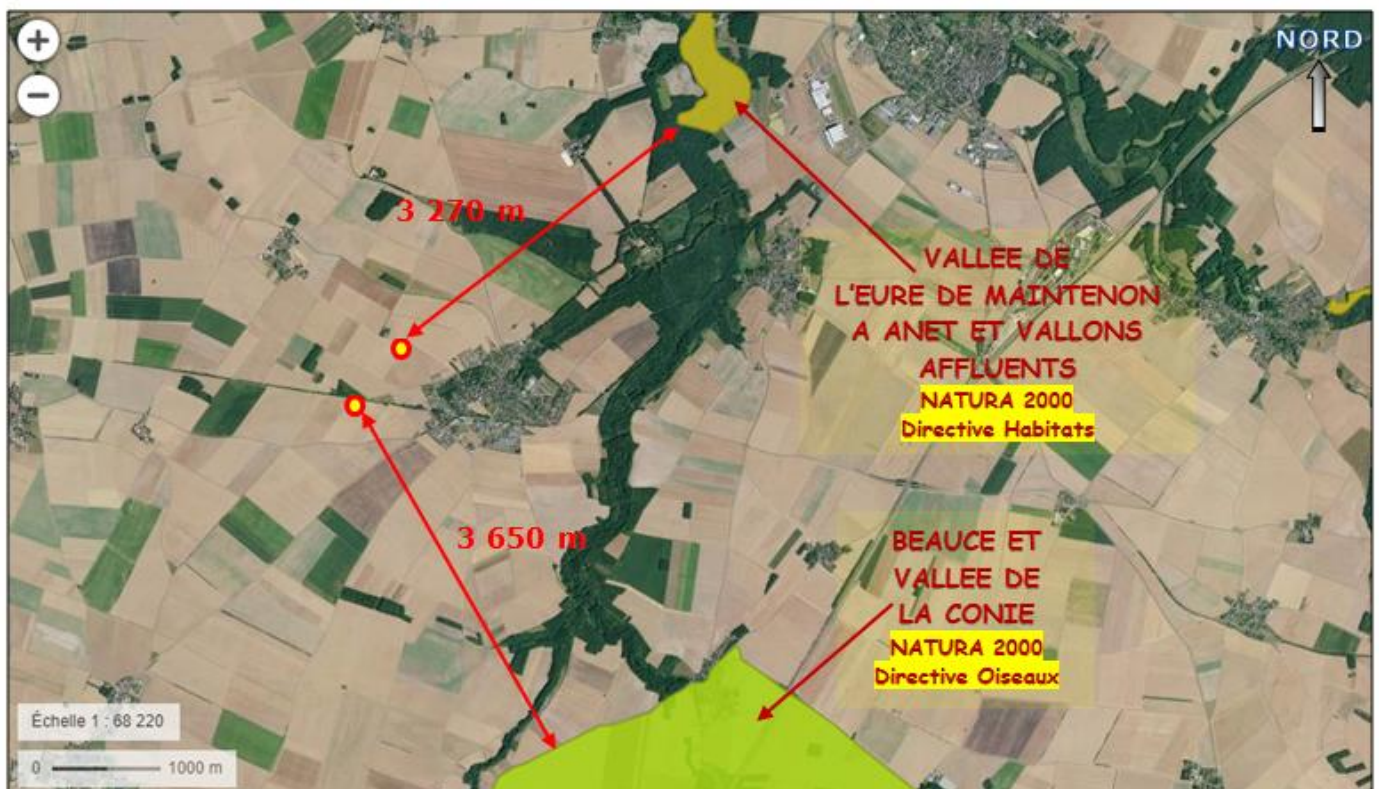


**Situation des sondages S1 et S2 projetés à BEVILLE-LE-COMTE (28)
par rapport aux ZNIEFF de type I et II les plus proches**
(Carte extraite du site : infoterre.brgm.fr)



**Situation des sondages S1 et S2 projetés à BEVILLE-LE-COMTE (28) par rapport aux zones NATURA 2000
de la « VALLEE DE L'EURE DE MAINTENON A ANET ET VALLONS AFFLUENTS » (FR2400552
et de la « BEAUCE ET VALLEE DE LA CONIE » (FR2410002)**
(Carte extraite du site : geoportail.gouv.fr)